



RED NACIONAL DE CUIDO

CONSTRUIMOS UN PAÍS SEGURO



Gobierno de Costa Rica

31 de julio de 2013, Quito, Ecuador



¿Erradicar pobreza y ...cuido?



1. Educación

2. Educación

3. Educación

Algunos elementos de contexto



Extensión: 51,000 km²

Población Total: 4,300,000 habitantes

Transición demográfica: caída de la fecundidad, aumento de población adulta mayor.

Cambio en dinámicas familiares: reducción del tamaño de las familias, cambios en su composición y roles.

Incorporación de las mujer en el mercado laboral: más de 45%

Supuestos que pierden vigencia:

- Hombre, jefe de hogar, proveedor único
- Mujer, dedicada a tareas del hogar, cuidadora, sin remuneración

Situación del cuidado en CR, año 2010



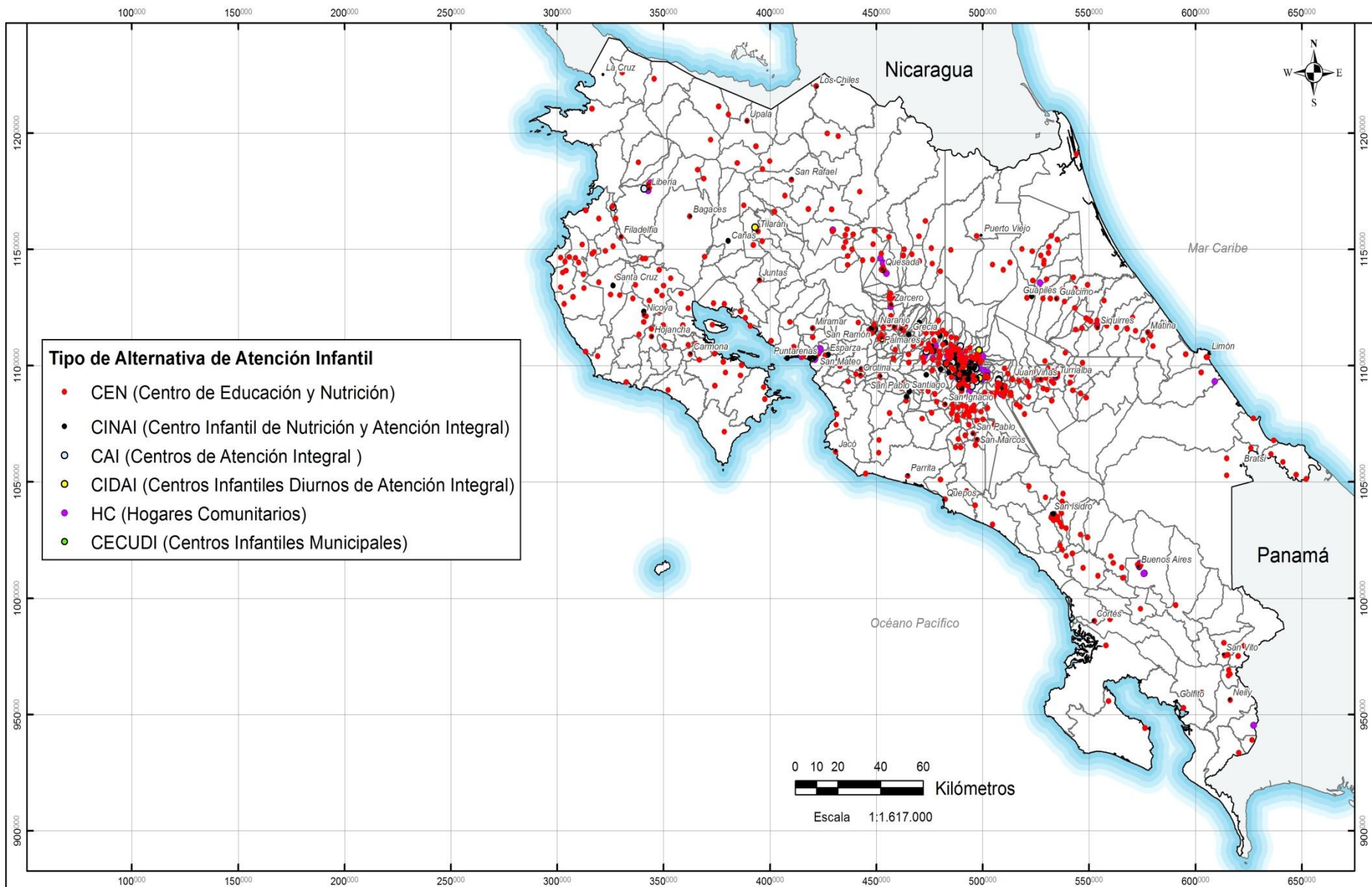
Población general
de
0 meses a 6 años:
495.000.

Población en condición
de pobreza o de riesgo
y vulnerabilidad social
menores de 6 años

+ 45% mujeres
incorporadas al
mercado laboral

*4,5%: cobertura de los servicios públicos de
cuido con atención integral.

*19%: población en condición de pobreza
atendida.



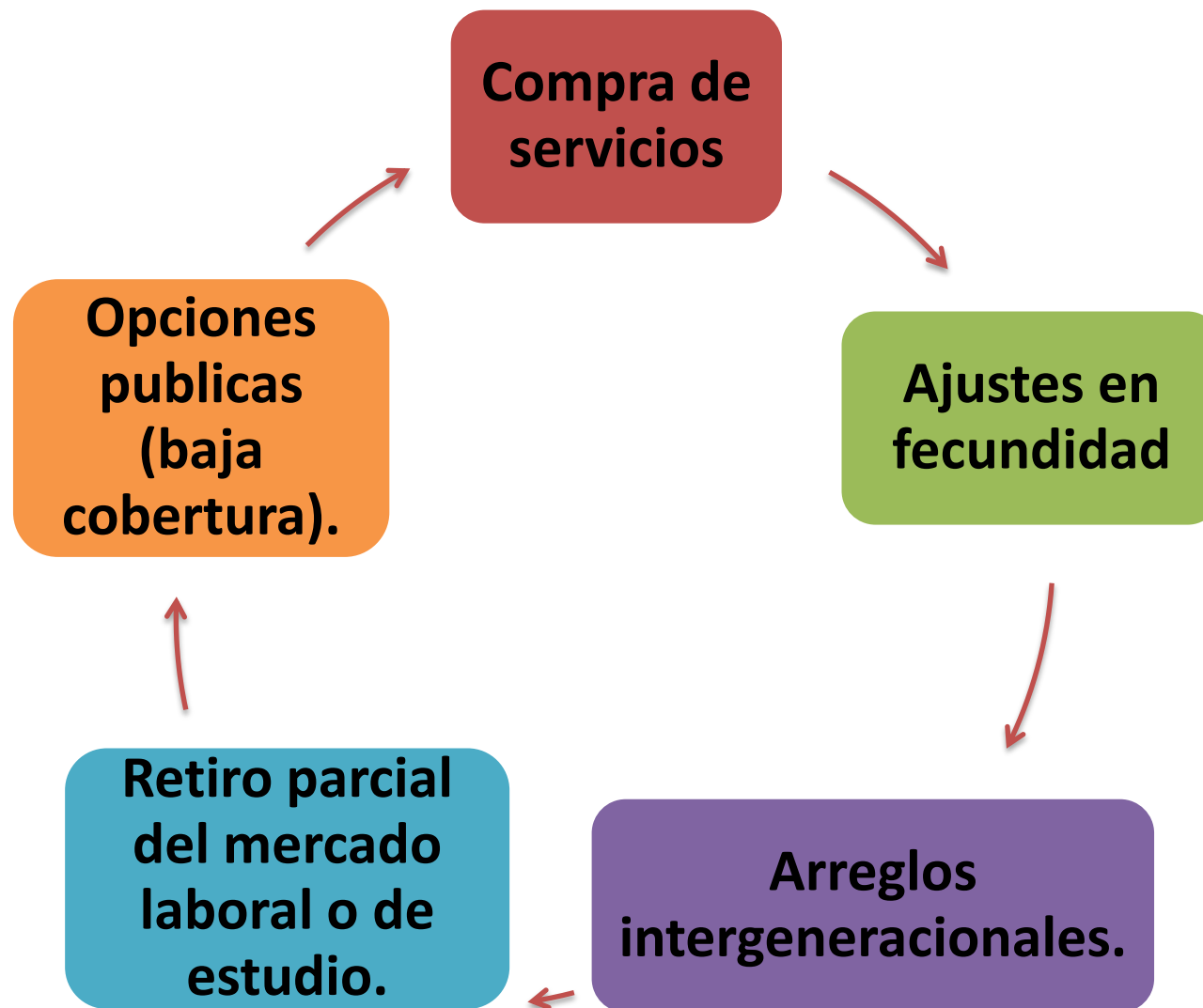
Mapa 1. Localización espacial de los centros de atención infantil de Costa Rica.

Sistema de información georeferenciada sobre demanda potencial, oferta y cobertura de servicios de cuidado y desarrollo infantil para la población de 0-6 años.

Fuente: Secretaría Técnica de la REDCUDI, ProDUS-UCR (los datos corresponden al 2012).



CUIDO Resuelto en lo privado – familiar.



La **política pública**, en la democracia representativa costarricense, da respuesta a la pregunta: ¿qué cosas deben producirse con recursos públicos para propósitos colectivos?

✓ *Cuido como bien público*

✓ *Corresponsabilidad social en el cuidado*



Principales actores con responsabilidades en el cuidado



Fundamentos de la política

Obligación legal:
Instrumentos internacionales de derechos humanos y normas nacionales.

Inversión primera infancia, desarrollo integral.

<https://www.youtube.com/watch?v=hjWun0YFPq8>

Incorporación creciente mujeres mercado laboral y espacios de formación técnica y profesional.

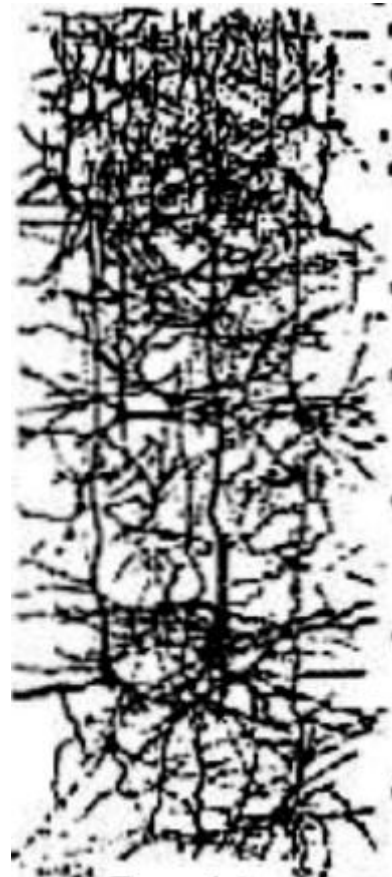
<https://www.youtube.com/watch?v=FLjPaoXG2qU>

Plasticidad cerebral

Recién nacido



De dos años



Adolescencia



Primera infancia

- 5 años de vida: se sientan las bases para la adquisición de habilidades y competencias en áreas como lenguaje, matemática y lectura (Fernald, L. y otros: 2009, 2).
- La persona construye las bases de su autoestima, desarrolla confianza, seguridad, autonomía e iniciativa, en su relación con otras personas y el medio que lo rodea. (Ibíd., 20-21).

Efectos e impactos del cuidado

- **Niños y Niñas**

- Mayor éxito escolar, (menores tasas de repitencia en primaria y por tanto, mayor logro educativo),
- Reducción de comportamientos agresivos y delictivos durante toda la vida,
- Mayores habilidades laborales.

Efectos e impactos del cuidado

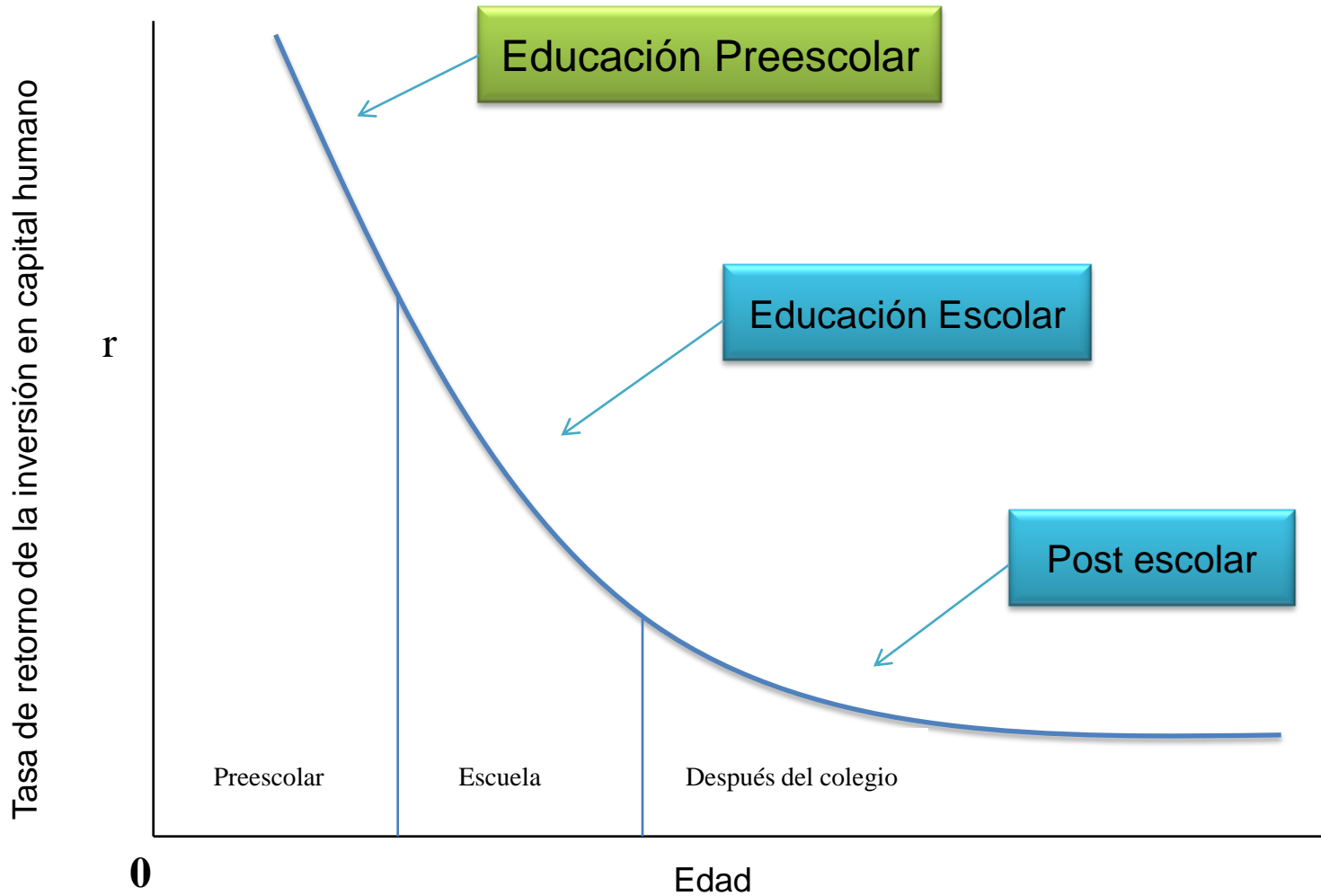
- **Niños y niñas**

- Menor probabilidad de embarazo adolescente (Barnett, 2008: 1, 15).

- **Mujeres**

- Avance en el reconocimiento de sus derechos
- Mejora su incorporación a mercado laboral
- Aumento de ingresos
- Felicidad, si, FELICIDAD!

Tasa de retorno de la inversión en capital humano

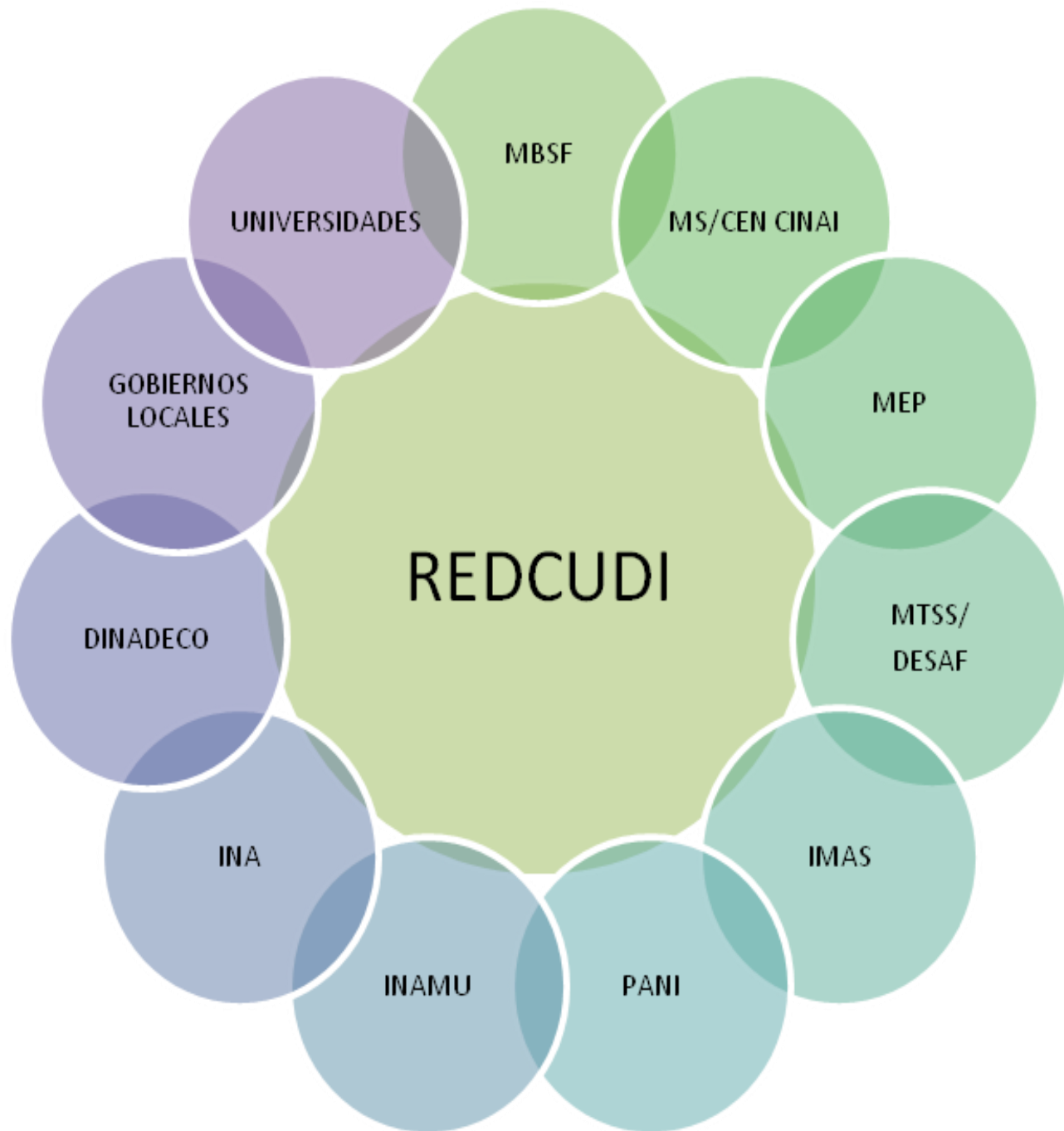


Proponiendo respuestas



¿Qué es la Red?

Conjunto articulado de instituciones estatales, organizaciones no gubernamentales, grupos y personas, que comparten un marco de valores, principios y normas comunes, dirigido a garantizar una atención integral de calidad a las personas menores de edad.



Población Meta



Visión



Principios Guía del Estado Costarricense para la Red Nacional de Cuido y Desarrollo Infantil

Corresponsabilidad Social

Responsabilidad compartida por familia, sociedad civil y Estado

Vocación Universal

Que, de manera paulatina, todos los niños, niñas y familias que requieran del servicio puedan acceder a el

Financiamiento Solidario

Conjunción de recursos públicos y privados para ampliar la oferta de servicios, y que cada actor aporte en la medida de sus posibilidades



Propósito general de la Red

Sistema público universal de cuidado y desarrollo infantil, con énfasis en la primera infancia, financiado por medio de un esquema solidario



Ruta país

Posicionar cuidado como un bien público, implica convencer a diferentes sectores de la necesidad de inversión social y económica

Participación comunal y familiar comprometida.

Articulación Interinstitucional de servicios diferenciados.

Apertura de nuevos centros y alternativas de cuidado y desarrollo infantil.

Fortalecimiento de alternativas de cuidado existentes.

Normativa adecuada que impulse la política de cuidado (presupuesto).



RED NACIONAL DE CUIDO

ibrenes.redcudi@gmail.com

